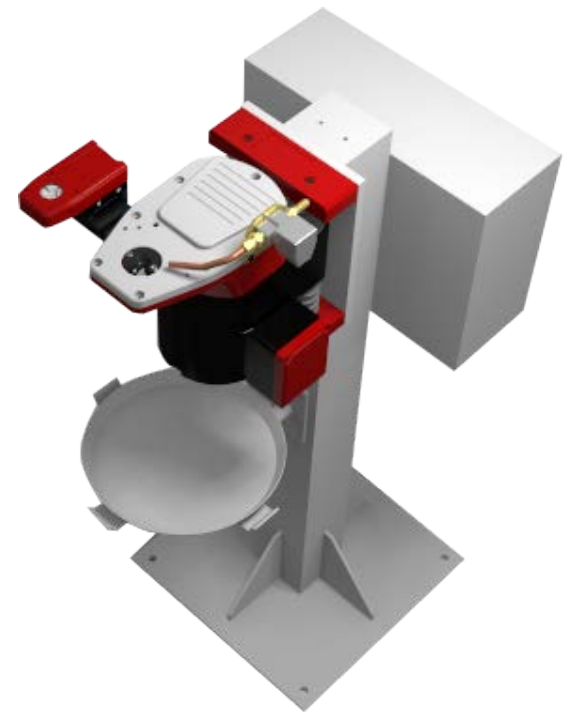


O B A R A K O R E A

# Auto Tip Dresser

(자동 팁 절삭 장치)



## CONTENTS

01 ATD-HS

02 사양

03 옵션

# 01 ATD-HS

---

## ATD-HS

- GUN 가압형 SERVO ROBOT GUN용 TIP DRESSER.

## ATD-HS 특징

- 가압상태로 Dressing을 하기 때문에 상하전극의 센터 엇갈림을 방지
- 고속회전으로 각도가 있는 외 날 커터를 사용해 단시간에 다량의 절삭이 가능
- 단시간, 저 가압 절삭이고 박피 연마이므로 이바리를 제거하기 위한 역회전이 필요없음
- 전동모터를 이용한 기어구동으로 소음이 작고, 설치방향의 제한 없음
- GUN과 드레서에 충격을 완화시키는 EQ 장치를 내장하고 있음
- 커터 소재는 초경합금을 사용하고 있다, 또한, 커터형상의 연구에 의하여 강도에도 뛰어나고 가압력에 견딜 수 있는 구조로 되어있음
- 표준 4가지 사양에 인하여 규격에 맞지 않는 Cutter Holder와 Cutter Blade를 조립할 수 없는 구조로 설계되어 규격에 맞지 않는 사양은 조립되지 않음

# 02 ATD-HS 사양

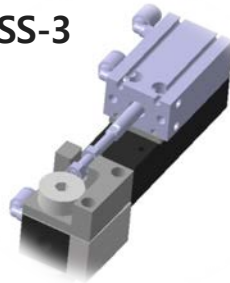
<b>출력</b>	1 KW	<b>회전방향</b>	우측
<b>외형 사이즈</b>	305(D) x 191(L) x 250(H)	<b>EQ</b>	Spring, ±14mm
<b>입력 전원</b>	3상, AC200v ~AC440v, 480v	<b>Option</b>	Motor 회전감지
<b>주파수</b>	50/60 Hz		Cutter Holder 회전 감지
<b>회전수/RPM</b>	400~450		TDC
<b>감속비</b>	4:1		TSS-3
<b>드레싱 시간</b>	0.8~1.2초		TSS-3C
<b>가압력</b>	80~120Kgf		Chip Collector
<b>회전토크</b>	57 kg.cm		Stage Module
<b>GEAR 형상</b>	회전축과 모터축은 수평		보정 Plate (Servo Gun)

# 03 ATD-HS 옵션

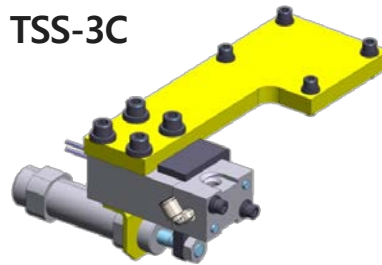
TDC



TSS-3



TSS-3C



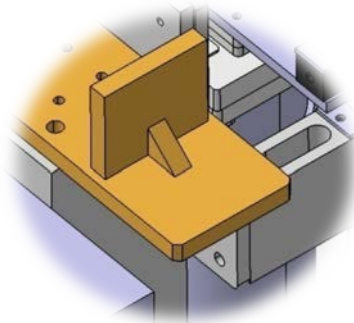
Color Sensor



Dressing 후 형상(선단경)의 양불 상태를 확인하는 장치

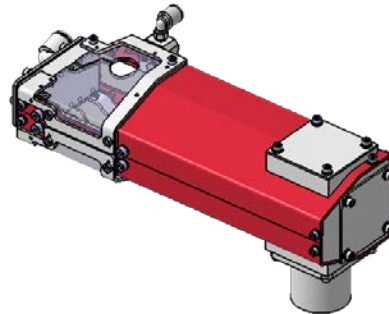
보정 PLATE

- DRESSING 후 TIP 절삭 량에 따라  
원점 SETTING



CHIP COLLECTOR

- DRESSING 시 발생하는 Chip을  
모아주는 장치.



STAGE MODULE

- DRESSING 시 위치 보정  
(X축, Y축만 보정)

